

あいち 喫茶 飲食 ニュース

愛知県喫茶飲食生活衛生同業組合

名古屋市中区栄四丁目 14-21
TEL.052-241-3251

【発行責任者】

舟橋左門
(奇数月 隔月発行)



<http://www.coffeemate.jp/>

姉妹サイト

喫茶王国あいちNAVI



CONTENTS

平成27年度 第5回理事会1
 平成28年度 新年賀詞交歓会・受賞祝賀会 2
 がんばるお店2
 JASRAC だより2
 “大阪大会に参加宜しくお願いします”3
 全国大会に向け準備スタート3
 女子高生のアンケート3
 組合からのお知らせ4
 編集室より4

お店でのBGMの著作権手続きはお済みですか？

下記の支部までお気軽にお問合せください

●BGM 年額 6,000円 (店舗面積500㎡まで)
※別途消費税相当額が加算されます



日本音楽著作権協会 中部支部
〒450-0003 名古屋市市中村区名駅南1-24-30
名古屋三井ビル本館13F
Tel.052-583-7590 Fax.052-583-7594

～平成27年度 第5回理事会開催～

広報部 榊原 定夫

日時：平成28年2月22日(月)14時30分
場所：愛旅連ビル3階 会議室
出席者数：34名 (25名、委任状9通)
議事録署名者：中支部 沢野井常務理事
豊田支部 矢頭常務理事

理事長あいさつ

ご多用の中、今年度最後の理事会に出席のお礼を述べ、21日から喫茶飲食フェスタの招待会が中日劇場に於いて始まっている事、12日間に分け30名から50名の招待会になった。今年度事業も残すところ3月21日の慰問を残し予定していた事業も皆様のご協力のお蔭で終了する事、又アベノミクスも行き詰まり私ども業界はまだまだ厳しい情勢だと現状を述べられた。

議題

- 第41回外食産業フェア収支報告(案)別紙 承認された
今年度は飲食組合の主幹で開催、当日お手伝いされた方にお礼が述べられた。出展商社、来場者は景気も左右し例年より少なく、依って次年度は喫茶組合が主幹でしたが見合わせる事に。数年期間をおき組合員の為になる展示会が出来る様努力したいと述べた。
- 第65回喫茶飲食フェスタについて
21日から招待会が始まっている、組合の最終は3月8日です、収支報告は4月理事会になります。
- 平成27年度施設慰問について
3月21日(月・祭日)午後1時集合
ココロ大森式番館 小規模グループハウス 守山区大森。
ティアさんのご紹介で上記のところで慰問、施設内は40名程、食べ物に少し規制が有るが施設の許し限りプリン、珈琲等提供、又豊田支部役員さんの手品、武豊町在住音楽教師による歌の教室等で慰問します。
- 平成28年度組合員数報告について
のお願い 別紙
予算書作成につき3月31日までに別紙にて、又名簿の提出もお願いされた。
- 平成28年度事業計画(案)別紙
調理講習会を再開します。
- 平成28年度総会・第55回通常総代会・委任状について
イ)平成28年5月27日(金) 総会・総代会 午後4時 懇親会 午後6時

名古屋マリオットアソシアホテル
会費：1名 1万3千円
ロ)別紙 委任状2種類

本年度は役員改選につき全組合員の委任状が必要、お手数をお掛け致しますが5月16日頃までにお願致します。自筆であれば印鑑は不要です。

- 第61回全喫飲連全国大会(大阪大会)
イ)平成28年6月15日(水)リーガロイヤルホテル大阪タワーウイング3階
ロ)別紙 行程表
ハ)本部補助金1名1万円
参加者全員に1万円補助、日帰りでも可。大阪大会会場にて次年度愛知大会に向けデモンストレーションを行います。一人でも多く参加のお願いがなされた。
- 第62回全喫飲連全国大会(愛知大会)について
イ)平成29年6月13日(水)名古屋マリオットアソシアホテル
ロ)別紙 役割表(案)
組織表の説明。愛知大会、懇親会開始時間について、他県からの要望があり5時か5時半から始めるようにしたい。

※理事会に先立ち愛知県民生活部文化芸術課より「第31回国民文化祭あいち2016」のポスター、チラシ設置のお願い、又中部電力(株)名古屋支店法人営業部から電気の自由化に伴う説明があった。



理事長あいさつ



理事会の様子

UCC

FOODS

常に最高の味をお届けします

ユーシーシーフーズは、カップから農園まで全ての段階でこだわったコーヒーと、味、品質ともに洗練された業務用食材アイテムをお届けしております。



ユーシーシーフーズ株式会社

中部営業本部

名古屋市天白区管田 1-1506 TEL.052-805-0115

平成28年度 新年賀詞交歓会・受賞祝賀会

愛知県生活衛生同業組合連合会

広報部 寺澤 恵子

平成28年1月8日(金) ホテルルブラ王山「弥生の間」にて、新年賀詞交歓会ならびに受賞祝賀会が盛大に開催されました。

大村県知事を始め、市長代理池田参事、連合会顧問先生の方々、沢山の来賓をお迎えし、生活衛生同業組合16団体約120名余りの出席を頂きました。

舟橋連合会長は新年のご挨拶をされ、平成27年度春、秋で受賞された皆様へ、この業界にはなくてはならない功績者の方々へと栄誉を賞され益々のご活躍をお願いされた、新年で多用の中ご臨席を賜ったご来賓の皆様方に厚くお礼を述べられた。生衛連合会は組合や組合員の皆様方と連携を取りこの業界の振興・発展のため諸事業を推進して参りたいと抱負を述べられた。

旭日双光章・料理組合鈴木亨元理事長、旭日単光章・喫茶飲食組合、加藤充平副理事長と鷺津尚副理事長、県表彰条例による知事表彰をすし商組合大谷親雄理事長の方が壇上にて紹介され盛大な拍手が送られた。

その後盛大に懇親会が催され、当組合叙勲者加藤氏鷺津氏を囲み記念写真を撮影し出席者全員の祝福を受けました。各組合の方々と共に語り合い、親交を深め有意義な時間を過ごしました。年の初めに相応しい懇親会も20時頃、愛知県すし商生活衛生同業組合 大谷理事長の中締めにてお開きと成りました。



県知事大村秀章様



参議院議員 藤川政人様



市健康福祉局参事 池田功人様



県議会議員 寺西むつみ様



舟橋連合会長



受賞者



すし商組合 大谷理事長



県健康福祉部保健医療局長 松本一彦様



ご来賓の皆様



ご来賓の皆様

組合員の店舗紹介 がんばるお店

広報部 小尾 雅彦

【支 部：昭和支部】

◆店 名：マンマ カフェ

◆開 業 日：2004年10月

◆経 営 者：長谷川元宏氏

◆席 数：30席

◆コーヒー：1杯価格380円 ランチ1,080円より

◆営業時間：11:00～19:00

◆定 休 日：日・祝日

◆住 所：〒466-0022 名古屋市昭和区塩付通2-20
メイフェア塩付1F ☎052-751-5015

訪問したのは平日、ランチタイムが終わった時間でしたがお客は女性が多く賑わっていました。メニューアイテムもパスタが主でランチの価格が1,080円から10種類、巷ではすべてに低価格販売が主流となっている現在、オーナー長谷川氏は安売りをしない、価値あるものを適正な価格で自信のあるものを提供したいと食材にこだわり、しっかり時間も手間もかけターゲットに女性客としていることでしょう。

メニューアイテム数も多く特に目についたのが10数種類のマリネ、客からも気軽にチョイス出来るよう価格も手ごろ、他にもプリン・ケーキなどとり揃え女性客を意識し、客からも十分に満足してもらえるように配慮し対応していることです、女性客に支持され、女性客の心をとらえている一端はオーナー長谷川氏の心意気を感じさせ、更に注意をひくのはテイクアウト用容器、鮮やかにデザインされたもので提供され、昭和区の商業地区でない住宅街、この地域NO1を目指して健闘されていました。

JASRAC だより

お店や施設でBGMを利用する場合の著作権手続きについてのご案内です。

お店で音楽を流している。

- 有線音楽放送などのBGM音源サービス
- テレビ・ラジオ
- 市販のCD・レコード・携帯音楽プレーヤー・インターネットラジオ等

BGM著作権手続きは不要です。

♪ただし、カラオケ・生演奏・ビデオソフトの上映等で音楽を利用している場合は別途手続きが必要ですので、下記中部支部までご連絡ください。

ご経営者様によるBGM著作権手続きが必要です。

※尚、既にカラオケや生演奏などでJASRACとご契約がある場合は、BGM使用料は別途いただくまいにしています。

BGM著作権使用料は年額6,000円
(税別、500㎡までのお店の場合)

組合員様は2割引適用 → 年額4,800円

【お問い合わせ】052-583-7590 受付時間：平日9:30～17:30

タブレット型POSレジアプリ

USENがこんな悩みをかかえたお客様のサポートを致します

USEN Register

- 売上の集計に時間がとられてしまう
- 店舗の分析をしたいたが時間がない
- 外出先から店舗の売上状況を把握したい

USEN Register のお問合せは下記連絡先にてお願いいたします。弊社スタッフがご説明に伺わせて頂きます

お問合せ先：USEN インフォメーションセンター 9:00～22:30 年中無休

株式会社 USEN
中部統括営業部 名古屋支店
☎0120-117-440
www.usen.com

販売元 Nestor 製造元 日本ガイン株式会社

ファインセラミックフィルター搭載
業務用ビルトイン浄水器 C1 MASTER

美味しきミネラルウォーター品質
細菌※ 99.999% 浄水器モニター募集中

ホンザキ電機グループ お申込みはお気軽にお電話ください。 http://www.nestor.jp/
株式会社 ネスター 本社 / 〒474-0001 愛知県大府市北崎町大清水4-1 営業部 / ☎(0562) 46-8400

一杯一杯、真心を込めた珈琲を。

ワダコーヒー株式会社

Good Coffee Community
WADA COFFEE 100th ANNIVERSARY

本社 〒460-0015 名古屋市中区大井町2-4
TEL 052-331-7333(代表)
http://www.wadacoffee.co.jp

ワダコーヒーは2018年に創業100周年を迎えます。

“大阪大会に参加宜しくお願ひします”

(本部から参加者1名につき1万円補助)

【大会のご案内】

◆開催日 6月15日(水曜日)

◆大会会場 親睦会会場

リーガロイヤルホテル大阪

〒530-0005 大阪府大阪市北区中之島5-3-68

TEL06-6448-1121/FAX06-6448-4414

受付 13:00~14:00

式典 14:00~16:00

講演 16:00~17:00

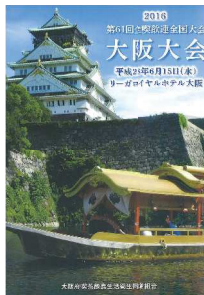
(1時間の休憩時間)

懇親パーティー

18:00~20:00

大会参加費 18,000円

〔大会式典・懇親パーティー・記念品〕



景気動向調査

(資料提供: 日本政策金融公庫)

“生活衛生関係の景況、緩やかに持ち直しの動きが続く”

2015年10月から12月16業種全体で経営上の問題点が多い順です。喫茶店は①が1位(喫茶店の%です)そば・うどん店、中華料理店、その他飲食店の1位は②でした。

- ① 顧客数の減少 51.8% (55.8%)
- ② 仕入れ価格、人件費等の上昇を価格に転嫁困難 36.7% (54.7%)
- ③ 店舗施設の狭あい・老朽化 23.3% (22.7%)
- ④ 客単価の減少 21.2% (19.3%)
- ⑤ 従業員の確保難 20.8% (16.0%)
- ⑥ 後継者難 10.0% (7.2%)
- ⑦ 事業資金借入難 3.2% (2.8%)
- ⑧ その他 3.7% (3.9%)
- ⑨ 特に問題なし 7.8% (4.4%)



女子高生のアンケート報告会

広報部 久野 雄一

日時:平成27年12月21日(月)午後2時30分
場所:組合事務所

平成27年度第8回後継者育成支援事業が11月7日(土)に中日新聞社喫茶コーナー「中日サロン」にて開催しました。より良くするために、修文女子高等学校から小栗孝司主任教諭と中日新聞社から浅井さん、組合参加者4名による報告会を行いました。

実施報告、アンケート結果、次年度実施について、ディスカッションされました。理事長は「年々事業は進化しています。生徒さんの喫茶店のコーヒーに対する理解が進み、喫茶店を運営してみたいという意見があった事はまことにうれしい限りです。」小栗先生は「カウンター内で実習がしてみたかった。いう意見もありましたが、それ以外は喫茶・飲食業界のイメージが変わり興味を待った。将来の進路選択に参考になった。などおおむね好意的な意見が多く感じられました。」と報告していただきました。

浅井さんから中日新聞社の社内見学をさせてはいたががですかと提案がありました。

【生徒さんの報告です】

コーヒーを美味しく淹れるという今までにない貴重な体験ができた。慌てずにじっくりと注ぐことで、泡が引き立ち、美味しくなることを学ぶことが出来ました。ぜひ、家庭で実践したいと思います。

日頃、コーヒーは飲みません(飲めません)。ただ、自分で淹れたコーヒーは不思議と美味しく飲めました。

飲食業界に対する印象が大きく変化し、今まで以上に興味と関心が持てるようになりました。

卒業後、飲食業界に従事する私にとって、この研修はとても良い経験となりました。この経験を活かせるようにこれからの飲食業界で活躍したい。

オムライスが印象的でした。今までとは違う作り方に少し戸惑いましたが、いろいろな方法を知ることができて調理師としての幅が広がりました。

日頃は聞くことができない貴重な話を聞けました。

パンケーキのデコレーションは、11月中旬に授業で行われるスポンジケーキのデコレーションの練習になりました。とても楽しく出来ました。

オムライスの作り方をまたひとつ学ぶことが出来ました。私の自慢です。

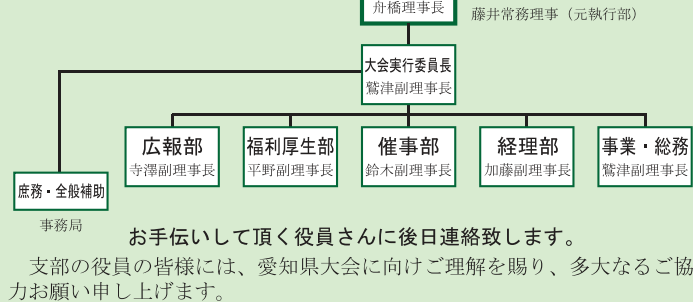
今回はこのような経験をさせていただき、心より感謝しています。私の将来に役立つお話をいただき、今回の事業に参加して本当に良かったです。実習では、講師の方々が趣向を凝らして私たちが飽きないように教えてくださったので、とても楽しく出来ました。今回教えていただいたことは一生忘れません。とても大満足です。本当にありがとうございました。

全国大会に向け準備スタート!

大会実行委員長 鷲津 尚宏

平成29年6月13日(火)に全国大会愛知県大会が開催されます。その準備を2月10日(水)に執行部役員会議が始まり、大会に向けての実行委員会メンバーと役割、スケジュールや大会内容、今年6月の大阪大会に対する対応策などが話し合われた。この内容は理事会にて理事長が発表されました。

『役員役割表が発表されました。』



愛知県喫茶飲食生活衛生同業組合の皆様は

葬儀費用がお値打ちに。

入会手続きや
入会金・年会費は
一切不要

約47万円相当額の
葬儀特典!

※上記相当額の会員特典は63万円以上の祭壇セットをお選びいただいた場合に適用されます。

ご本人以外にも
3親等の方まで
特典が適用されます。

他社会員の方も安心!
他社会員の解約時に発生した
手数料相当額を葬儀代金から割引

※上記割引サービスには諸条件があります。詳しくはお問い合わせください。

最期の、ありがとう。【安心の24時間365日対応】 ゴークローはイチバン
葬儀会館 **TEAR** 0120-549401
自宅・寺院・集会所までご葬儀も承ります。



愛知県下45会館※近くて便利なネットワーク
もしもの時はお電話1本。組合員であることをお伝えください。

※2015年1月オープン会館含む

美味しいコーヒーのお求めは
信用のある組合加盟店で!!

中部日本コーヒー 商工組合

事務局 (052) 853-6627

組合員名	代表電話
㈱イトウ珈琲商会	(052)962-3541
井上珈琲商会	(052)551-3993
㈱いろは珈琲	(0584)75-2411
㈱岩田コーヒー店	(0568)61-0973
㈱エムジーコーヒー	(0586)24-0051
㈱カトーコーヒー	(058)232-7355
㈱カレント	(0532)63-3355
㈱カワチ珈琲商会	(052)322-3981
㈱共和コーヒー店	(052)353-3145
サイアンスコーヒー(有)	(052)877-0011
齊藤コーヒー(株)	(052)501-0708
㈱澤井コーヒー本店	(052)931-4551
シーエスコーヒー(株)	(052)432-6363
㈱柴垣珈琲店	(052)932-2891
㈱シルバー珈琲	(052)503-6581
㈱セルビア珈琲商会	(0568)83-7001
ダートコーヒー(株)	(076)261-1234
㈱千種・松屋コーヒー	(052)731-3064
㈱トミヤコーヒー	(054)282-4321
ビクトリア珈琲(株)	(052)773-1510
㈱富士珈琲	(059)225-0753
富士コーヒー(株)	(052)362-1161
㈱ボンタイン珈琲本社	(052)991-3241
マウンテンコーヒー(株)	(052)853-6711
㈱松屋コーヒー店	(0564)23-5429
㈱松屋コーヒー部	(052)832-0100
㈱松屋コーヒー分店	(052)741-5740
㈱松屋コーヒー本店営業本部	(052)243-4300
三重東洋珈琲(株)	(0598)51-6319
㈱ライオンコーヒー商会	(052)211-6375
ワダコーヒー(株)	(052)331-7333
㈱ワールドコーヒー商会	(076)243-6677
ワルツ(株)	(0532)33-3510
Honu 加藤珈琲店(株)	(052)734-2901

組合からのお知らせ

「コーヒーチケット」をご利用下さい。

紙質良好で、使いやすいシンプルなチケットです。

11枚綴り(100枚) **1,080円**(税込)

100枚単位で注文可能です。【発送可】別途送料が必要となります。

組合会員証 優待のご案内

◆アマカカードポイントご優待

会員証と一緒にご提示いただくとアマカ各店にてポイント2倍、お得な情報も届きます。

【組合会員証】 **110円**(税込)

◆東京第一ホテル錦 宿泊ご優待

実物の1/2サイズ▲

同業者の方を ご紹介ください!!

同業の方で未加入の方に是非この組合組織の事をご紹介下さい。
(パンフレットは事務局と各保健所にあります。)



お得な「喫茶伝票」を ご利用下さい。



1束(200冊) **6,000円**
(税込)にて販売しています。

“廃油処理でお困りではないですか”

組合で契約している商社をご紹介します。
下記まで連絡してください。

【広洋興産有限会社】半田市旭町 4-52-3

TEL 0569-32-4110

FAX 0569-32-4111



支部長又は事務局までお問合せ下さい。◆事務局 ☎052(241)3251

【あいち喫茶飲食ニュース】では各支部の行事や出来事などを『支部だより』で掲載しています。事務局までお寄せ下さい。

編集室より

広報部 榊原 定夫

インフルエンザ大流行のきざし

最近の厚生労働省の報告で全国5千の定点医療機関から2月1日～7日に報告されたインフルエンザ患者は一医療機関当たり34.66人で全国の推定患者数は約170万人余りとの発表でその後も週50万～60万人の増加とのことです。

学校関係では学級閉鎖、学年閉鎖など流行が本格化したとのことです。ちなみに愛知県では一医療機関当たり45.24人と全国3番目だそうです。

まだまだ寒い日が続くと思われます。組合員の皆様も風邪などひかない様、注意してお仕事に励んで下さい。

IQOS

最新のたばこ加熱タコロジー

0120-190517

© 2015 Philip Morris Products S.A.

大声だそうぜ
JOYSOUND MAX
DEBUT!

株式会社エクスワン 名古屋支店 JOYSOUND

お問い合わせ:0120-141-224 担当:和多田 昌典

共に創るこだわりの1杯
moving for the future

COFFEE 株式会社 珈琲 珈琲

TEL (0586) 76-1211

21世紀の喫茶経営

ダフネ珈琲館

〈事業本部〉
名古屋市中村区烏森町7丁目260-1
㈱ダフネコーヒー
TEL. 052-471-1101 FAX. 052-471-1106

フランチャイズ
オーナー募集

メニュー提案など繁盛のサポート

株式会社 イトウ珈琲商会

営業本部
名古屋市中村区落合町285
TEL (052) 901-8041

本社
名古屋市中村区泉一丁目7-25

美味しくつくる。
涼しくはたらく。

東邦ガスの涼しい厨房機器「涼厨」

東邦ガス株式会社 業務用ガス機器ショールーム 詳しくは すずちゅう ガス 検索 TOHO GAS

ホシザキ東海株式会社

■全自動製氷機 ■業務用冷凍冷蔵庫 ■電解水生成装置 ■冷蔵・冷凍ショーケース
■食器洗浄機 ■産業用大形製氷機 ■フレハブ冷凍・冷蔵庫 ■生ビールディスプレイ
■恒温高湿庫 ■自動販売機 ■ネタケース

本社:〒450-0002 名古屋市中村区名駅5-21-3
☎(052)563-5581
URL http://www.hoshizaki-tokai.co.jp

Coffee Ticket
1枚綴り

実物の2分の1サイズ

品名	数量	単価	金額
コーヒー			
紅茶			
ミルク			
ジュース			
トースト			
サンド			
合計			

まいどありがとうございます
番号 月 日