

あいち 喫茶 飲食 ニュース

愛知県喫茶飲食生活衛生同業組合
名古屋市中区栄四丁目 14-21
TEL 052-241-3251

【発行責任者】
舟橋左門
(奇数月 隔月発行)



<http://www.coffeemate.jp/>

姉妹サイト
喫茶王国あいちNAVI



CONTENTS

- 平成30年度 第3回理事会1
- 第68回 喫茶飲食フェスタのご案内2
- 一宮支部調理講習会2
- 食中毒で営業禁止処分!3
- 愛知県生活衛生同業組合連合会 講習会3
- 組合からのお知らせ4
- 編集室だより4



お店でのBGMの著作権手続きは
お済みですか?

下記の支部までお気軽にお問合せください

●BGM 年額 6,000円(店舗面積500㎡まで)
※別途消費税相当額が加算されます

日本音楽著作権協会 中部支部
〒450-0003 名古屋市中村区名駅南1-24-30
名古屋三井ビル本館13F
Tel.052-583-7590 Fax.052-583-7594

平成30年度 第3回理事会

広報部 久野雄一

日時：平成30年9月19日(水)
午後2時30分
場所：愛旅連ビル3階会議室
出席：29名(出席者：19 委任状：10 通)
議事録署名 北支部 奥田常務理事
豊田支部 矢頭常務理事

鷲津副理事長の司会進行にて始まりまし
た。

理事会の前に中部電力(株)エネルギーパ
ートナー山田課長による電気料金[かえるだ
けでお得プラン]のプレゼンがあり、詳し
く知りたい方は本部にお問い合わせくださ
い。

舟橋理事長挨拶「出席いただいた理事の
皆さんにお礼を申し上げたい。今年の夏は
猛暑で名古屋市でも40℃を超えました。西
日本や北海道も大きな震災に見舞われま
したが、我々も油断せずに3ヵ日分の食料備
蓄をしてください。」と述べられた。

議題

1. 平成30年度総会・第57回通常総代会
収支報告(案) 別紙
鷲津総務が代理で報告。会場費等経費の
節減をし、例年通り収支となり、承認され
た。
2. 第63回全喫飲連全国大会(大分大会)
収支報告(案) 別紙
鷲津総務が代理で報告された。愛知県の
役員が1泊2日、2泊3日と23名が出席
された。明確なる収支報告がなされ、承認
された。
3. 平成30年・31年度組合業務分掌表に
ついて 別紙
組合員の減少により、理事の確保が難し
く、業務分担に理解と協力の要請があっ
た。
4. 第68回喫茶飲食フェスタ企画(案)に
ついて 別紙
新装御園座はゆったりとした座席、その
分500円増の負担となりました。
鷲津副理事長はこけら落とし興行と人気出
し物のため、「早めのお申し込み」と願
いがあった。
5. 厚生労働省補助金事業について
公庫の借入れなど冊子「簡単分かりやす
い融資の手引き」と組合ホームページに

ついて説明があった。ご要望があれば本
部にお問い合わせください。

6. 出資証金預証について

当組合は昭和52年2月14日出資組合
として、県より認可を受けました。
組合員の減少により現状の説明があっ
た。

7. その他

イ) 全喫飲連冊子配布について

- ・コーヒーの魅力を再発見!! お客様用
各店舗40部
- ・障害のある人もない人も、居心地のよ
いお店づくりを! 店舗用各1部
順次支部に送ります。各店舗に配布の
お願いがなされた。

ロ) 中部食品・飲料・設備総合展2018 ご招待券について

10月17日(水)~19日(金)
10:00~17:00
ポートメッセなごや



中部電力(株)山田氏によるプレゼン



理事長挨拶



会場の様子



ユーシーシーフーズ株式会社は、UCC ブランドのコーヒーやロイヤルシェフブランド等の三温度帯食品の幅広い
ラインアップと全国に広がる販売ネットワークを活かしたサービス機能を擁しております。全国の喫茶店・ホテル・
レストラン等、約10万軒の外食店を対象に地域密着の営業活動を推進し、お店の繁盛をサポートしております。

UCC ブランド 業務用コーヒー製品



自社で商品の研究から開発を行う7つの業務用食材ブランド

王室の料理人 「ロイヤルシェフ」	こだわりの和風食材 「贅たくさん」	おいしいイタリア 「ディアノ」	健康志向のニーズ に 「ミスリーン」
おいしいコーヒーの パートナー「ベルリーベ」	お店のためのベストパートナー 「お店のための」	世界の緑と大地の恵み 「グリーンフィールド」	

ユーシーシーフーズ株式会社 中部営業本部 名古屋市天白区管田 1-1506 TEL052-805-0115

第68回 喫茶飲食フェスタ

◆喫茶飲食フェスタ期間 12月10日(月)から16日(日)

梅沢富美男 香西かおり特別公演

ご招待日:平成31年2月14日(木)夜の部
新劇場に700名様ご招待!

【1セット】11,500円

基本セット内容

- 梅沢富美男・香西かおり特別公演 観劇券 1本
※鑑賞引換券です
- ボールペン 10本
- マスク 3本
- 日本食研賞 1本
- カレー 2本
- 飴(2種3個入り) 60本
- はずれくじ 53本

お早めにお申し込みください。



○ 涙と笑いの人情芝居
○ 富美男・かおり 熱唱ステージ
○ 絢爛艶姿な舞踊ショー

お邪魔、参加させていただきます。

一宮支部調理講習会

催事部 久野雄一

場所:一宮文化スポーツ会館
日時:10月12日(金)PM2:20~3:50

「メニュー提案」

- サラダ・・・豚バラあぶり焼き(冷凍)
豆サラダ(冷凍) もち麦
ごはんの素
食研ドレッシング(すりおろし野菜・シーザーサラダ)



*レタスなど葉野菜をベースに、
冷凍の3種を乗せ、2種類のドレッシングを用意する。
豆サラダともち麦ご飯は健康志向にアピールできます。
食研は豚バラを使い【パワーサラダ】と売り出し中です。

- 肉・・・ごごろろチキン(焼目付き)(冷凍)
ごごろろ野菜ミックス(冷凍)
チキンステーキ(炙り焼き)(冷凍)
鶏ももバジルソテーオイル・レモンペッパー焼オイル
きざみオニオンソース・シーザードレッシング



*ごごろろ野菜は彩りの良く、家庭ではなかなか用意できないズッキーニや赤パプリカ、ヤングコーン、根菜など年間を通して準備が出来、チキンの使用もヘルシー感覚

にマッチしています。オニオンソースはおいしい

- ごはん・・・食研カレー ハンバーグ(冷凍)
焼き込みチーズソース
- *インスタ映えには小さなフライパンにごはんとカレーとハンバーグにチーズソースを、ガスバーナーで焦げ目を付ける。
- デザート・・・タルトカップ(冷凍)
エッグタルトの素(冷凍)
プリンミックス

役員6名が役割分担し、参加者46名の段取りをスムーズに運びました。
組合員さんも積極的に参加し、皆さんが支部行事として協力的でした。
伊藤支部長代行の司会で始まり、鷲津支部長は「今回は日本食研の野崎所長と山田さんの主導で提案の人手や食品ロスの観点からおいしく手作り感のある簡単なランチ・モーニングメニューを参考にご自分のお店に取り入れていただきたい。」と挨拶されました。
本部より4名が出席しました。
一宮の組合員様、お疲れ様でした。



講習会の様子



愛知県喫茶飲食生活衛生同業組合の皆様は

葬儀費用がお値打ちに。



入会手続きや
入会金・年会費は
一切不要

約46万円相当額の
葬儀特典!

※上記相当額の会員特典は63万円以上の祭壇セットをお選びいただいた場合に適用されます。

ご本人以外にも
3親等の方まで
特典が適用されます。

他社会員の方も安心!
他社会員の解約時に発生した
手数料相当額を葬儀代金から割引
※上記割引サービスには諸条件があります。
詳しくはお問い合わせください。

最期の、ありがとう。
葬儀会館 **TEAR**
ティア

【安心の24時間365日対応】 ゴヨクヨーはイチバン
0120-549401
自宅・寺院・集会所でのご葬儀も承ります。

愛知県下54店舗* 近くて便利なネットワーク
もしもの時はお電話1本。組合員であることをお伝えください。

*2017年オープン予定会館を含む

食中毒で営業禁止処分従わず 県警に告発!

広報部 寺澤恵子

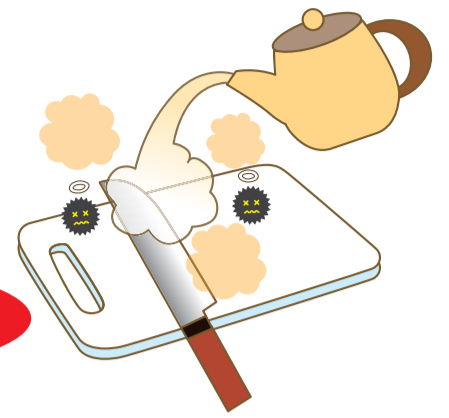
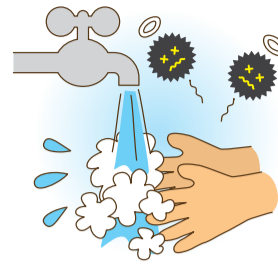
保健所は食中毒患者を出したとして営業禁止処分を受けながら、従わなかったとして、食品衛生法違反の疑いで鳥料理の飲食店を警察署に告発した。署は店を家宅捜査した。

県によると、店は男女24人に鶏肉の刺身などの料理を提供。うち7人が下痢や腹痛などを訴え、4人の便から食中毒菌カンピロバクターが検出されました。

保健所は計4回、立ち入り調査して指導したが、店側は「予約が入っている」と営業を続けた。県によると営業処分に営業主が従わず、保健所が県警に告発するのは今回が初めて、ホームページなどによると、店は創業40年以上で、その間に2回の食中毒が原因で営業禁止処分を受けていた。

この店は特別であると受け止めず、気を引き締めて、営業しましょう。

ノロウイルスとカンピロバクターは年中警戒警報!



食中毒予防の3原則

細菌を

つけない 増やさない やっつける

そして 手洗いで始まり、手洗いで終わる
安心安全がお客様との信頼関係!!

愛知県生活衛生同業組合連合会 平成30年度第1回講習会

広報部 小澤堅二

日時:平成30年10月2日(火) pm.2時~4時
場所:ホテル・ルブラ王山

舟橋会長挨拶:連合会は自民党・公明党との政策懇談会にて、酒など消費税の軽減税率を上げる努力をしましたが、十分ではなかった。今回のテーマ「ノロウイルス」は食中毒の中で、もっとも後処理など大変で厄介なものです。皆様には従業員教育などの意識を高め、対策に留意していただきたい。

(1) 演題「軽減税率制度について」

講師:名古屋国税局課税第二部消費税課
軽減税率制度係長 谷口智寿氏

*すべての会合に名古屋や小牧の国税局消費税担当の職員さんが国税庁「よくわかる消費税軽減税率制度」のパンフレットを参考に説明をされています。我々飲食業界の消費税の扱いには詳しくないため、いつもアバウトな説明に終始しているように聞こえます。

*10%も8%も店の都合や経費のかかる割合が違うから、価格決定はお店にお任せしますとのことでした。

*記帳や請求書には軽減税率に*を記載し、合計なども別々に仕分けしてください、細かに義務付けられました。

(2) 演題「ノロウイルス感染症(食中毒)対策」

講師:名古屋食品衛生協会
技術主幹 青木誠氏

*昨年もカンピロバクターとノロウイルスは件数と人数は圧倒的に多い。

*お客の嘔吐から感染するにしても、処理が十分でない、調理従事者から広がるのが懸念されます。“自分自身が感染源にならない”

*トイレはすべて自動化にし、除菌とペーパータオルを活用してください。

- ノロウイルス 食中毒対策
1. ノロウイルスの特性を知る
 2. 施設内のリスクを把握する
 3. 従業員の危機意識を高める
 4. 従業員の健康管理を行う



舟橋会長挨拶



軽減税率制度係長 谷口智寿氏



名古屋食品衛生協会 技術主幹 青木誠氏



会場の様子

21世紀の喫茶経営

ダフネ珈琲館

〈事業本部〉
名古屋市中村区烏森町7丁目260-1
㈱ダフネコーヒー
TEL. 052-471-1101 FAX. 052-471-1106

フランチャイズ
オーナー募集



一杯一杯、真心を込めた珈琲を。



ワダコーヒー株式会社

本社 〒460-0015 名古屋市中区大井町2-4
TEL 052-331-7333(代表)
http://www.wadacoffee.co.jp

ワダコーヒーは2018年に創業100周年を迎えます。



- 全自動製氷機
- 業務用冷凍冷蔵庫
- 電解水生成装置
- 冷蔵・冷凍ショーケース
- 食器洗浄機
- 産業用大形製氷機
- フレハブ冷凍・冷蔵庫
- 生ビールディスペンサー
- 恒温高湿庫
- 自動販売機
- ネタケース

ホシザキ東海株式会社 本社:〒450-0002 名古屋市中村区名駅5-21-3
(052)563-5581
URL http://www.hoshizaki-tokai.co.jp

ほしこ虫と云う名コ珈琲



CARACOL

http://www.ito-coffee.com

メニュー提案など繁盛のサポート

株式会社
イトウコーヒー商会



本社
名古屋市東区泉一丁目7-25 TEL(052)962-3541
営業本部
名古屋市北区落合町285 TEL(052)901-8041



日本最小!!
NEW



✉ eigo@nes-tor.co.jp http://www.nestor.jp/

名古屋のモーニングは
コンベアトースターにおまかせ!
省スペースタイプ新発売!

ホシザキグループ
株式会社ネスター 本社/〒474-0001 愛知県大府市北崎町大清水4-1 営業部/☎(0562)46-8400
東京営業所/☎(03)5951-8411 名古屋営業所/☎(052)324-0050 大阪営業所/☎(06)6763-3617

美味しいコーヒーのお求めは
信用のある組合加盟店で!!

中部日本コーヒー
商工組合

事務局 (052) 853-6627

組合員名	代表電話
(株)イトウ珈琲商会	(052)962-3541
井上珈琲商会	(052)551-3993
(株)いろは珈琲	(0584)75-2411
(株)岩田コーヒー店	(0568)61-0973
(有)エムジーコーヒー	(0586)24-0051
(株)カトーコーヒー	(058)232-7355
(株)カレント	(0532)63-3355
(株)カワチ珈琲商会	(052)322-3981
(株)共和コーヒー店	(052)353-3145
齊藤コーヒー(株)	(052)501-0708
(株)澤井コーヒー本店	(052)931-4551
シーシーエスコーヒー(株)	(052)432-6363
(株)セルビア珈琲商会	(0568)83-7001
ダートコーヒー(株)	(076)261-1234
(株)千種・松屋コーヒー	(052)731-3064
(株)トミヤコーヒー	(054)282-4321
ビクトリア珈琲(株)	(052)773-1510
(株)富士珈琲	(059)225-0753
富士コーヒー(株)	(052)362-1161
(株)ボンタイン珈琲本社	(052)991-3241
マウンテンコーヒー(株)	(052)853-6711
(株)松屋コーヒー店	(0564)23-5429
(株)松屋コーヒー本店営業本部	(052)243-4300
(株)ライオンコーヒー商会	(052)211-6375
ワダコーヒー(株)	(052)331-7333
ワルツ(株)	(0532)33-3510
Honu 加藤珈琲店(株)	(052)734-2901

組合からのお知らせ

「コーヒーチケット」をご利用下さい。

紙質良好で、使いやすいシンプルなチケットです。

11枚綴り(100枚) 1,080円(税込)

100枚単位で注文可能です。【発送可】別途送料が必要となります。

“廃油処理でお困りではないですか”

組合で契約している商社をご紹介します。
下記まで連絡してください。

【広洋興産有限会社】 半田市旭町 4-52-3

TEL 0569-32-4110
FAX 0569-32-4111

廃油
買い取ります!!



お得な「喫茶伝票」をご利用下さい。

1束(200冊) 6,000円(税込)

にて販売しています。 別途送料が必要となります。

組合会員証 優待のご案内

◆アミカカードポイントご優待

会員証と一緒にご提示いただくとアミカ各店にてポイント2倍、
お得な情報も届きます。

◆東京第一ホテル錦
宿泊ご優待

【組合会員証】 110円



支部長又は事務局まで
お問合せ下さい。

◆ 事務局 TEL 052-241-3251



実物の2分の1サイズ

「喫茶伝票」が2種類になりました。

御計算書			
品名	数量	単価	金額
コーヒー			
紅茶			
ミルク			
ジュース			
トースト			
サンド			
合計 ¥			

まいどありがとうございました
番号 月 日
No.
★愛知県喫茶飲食生活衛生同業組合加盟店★

あいち働き方改革推進キャラバン



◆【お問い合わせ先】
◆本セミナーに関する事
◆中日新聞社広告局営業推進部
「あいち働き方改革推進キャラバン」事務局
TEL 052-221-1023 (平日10時~17時)
◆事業全体に関する事
TEL 052-954-6361
愛知県産業労働部労働局労働福祉課

**あいち働き方改革
サポートセミナー**

実践講座 (6回)
■開場 12:30 ■開会 13:00
■13:05~13:50
その日のテーマに関する関連法等の内容について説明します。 講師: 愛知労働局
■14:00~15:20
テーマに沿って働き方改革を実施するためのポイントをお伝えします。
個別相談(1社あたり15分程度、希望者のみ) ※特別協力: 愛知県社会保険労務士会

■長時間労働の是正
働き方改革がうまくいっていない原因は、本来の目的を誤解している、または進め方がわからないといったことです。その結果、他社事例をそのまま導入したりして、必要以上に労働が過剰になり、従業員が疲弊したりすることが起きています。自ら意識的に変えたいという目的を達成するために、効果的な取り組みが紹介されます。

■仕事と介護の両立支援
今働いている仕事を続けたいと介護との両立を希望する従業員は増加しています。介護と仕事を両立させるためには、介護に関する知識とスキルを身につけることが大切です。働きながら介護の知識とスキルを身につけるための研修が紹介されます。

■テレワーク
働き方改革の進展として、テレワークを導入する企業が増えてきました。テレワークで働き方改革を進めるといっても、従来の労働環境を根本から改善していくのは、そう簡単ではありません。テレワークのメリット、導入にあたっての留意点、テレワークの導入と活用方法について、お話しします。

10月31日(水)/岡崎市(定員50名)
【会場】愛知東三河総合庁舎 7階 701会議室
【住所】岡崎市明大寺町1-4

12月17日(月)/豊橋市(定員30名)
【会場】愛知東三河総合庁舎 大会議室
【住所】豊橋市八町通5-4

1月30日(水)/名古屋市(定員50名)
【会場】愛知産業労働センター 17階 セミナールーム
【住所】名古屋市中村区名駅4-4-38
あいち労働組合支援フロア内

12月12日(水)/名古屋市(定員50名)
【会場】愛知産業労働センター 17階 セミナールーム
【住所】名古屋市中村区名駅4-4-38
あいち労働組合支援フロア内

1月22日(火)/岡崎市(定員50名)
【会場】愛知東三河総合庁舎 7階 701会議室
【住所】岡崎市明大寺町1-4

2月 4日(月)/名古屋市(定員50名)
【会場】愛知産業労働センター 17階 セミナールーム
【住所】名古屋市中村区名駅4-4-38
あいち労働組合支援フロア内

主催: 愛知県
後援: 愛知県労働委員会、愛知県労働組合連合会、愛知県中小企業振興協会、愛知県経営者協会、日本労働組合総連合会愛知県連合会
協力: 愛知労働局

編集室だより

広報部 小尾雅彦

平成30年もあと僅か平成という年号も僅か、「光陰矢の如し」と、月日の経つ速さをより実感してるところです。今年も数多くの事がありました。特に今年は例年になく暑さと各地では自然災害に見舞われた年でもありましたが幸いにも東海地区では災害も少なく業務にはあまり支障なく経る事が出来たようで、当宅も何の被害もなく過ごしてきました。

日頃、備えが大切と考えながらも、あまり身近に災害が起こらないのではと、単純に思いこんでいた時、名古屋を直撃した台風24号は伊勢湾台風匹敵する強さとの情報は、日頃の備えの重要性を切実に再認識させられた事でした。

ライフラインなど災害や事故で停止された場合など想定、改めて電気が、水道が、ガスは、食料は、と慌てて事故を想定し最低限の備えをしましたが、最悪、お店で営業中での災害は、お客の安心、安全の確保など更に確実に備えとマニュアルが必要でしょう。

タブレット型POSレジアプリ
USENがこんな悩みをかかえたお客様のサポートを致します

USEN Register

お問合せは USEN インフォメーションセンター 9:00-22:30 年中無休
株式会社 USEN
0120-117-440
中部統括営業部 名古屋支店
WEB www.usen.com

プロに選ばれる
ガス機器の魅力と
実力に出会う場所。

TOHO GAS
Gas appliance showroom
for professional use

東邦ガス 業務用ガス機器ショールーム
名古屋市瑞穂区高田町5丁目2-3
TEL.052-852-6370 FAX.052-852-6372
http://gasmotohogas.co.jp/kitchen/suzuchu/

営業時間: 平日9:30~17:00
休曜日/土日祝: 年末年始

すずちゅう ガス 検索